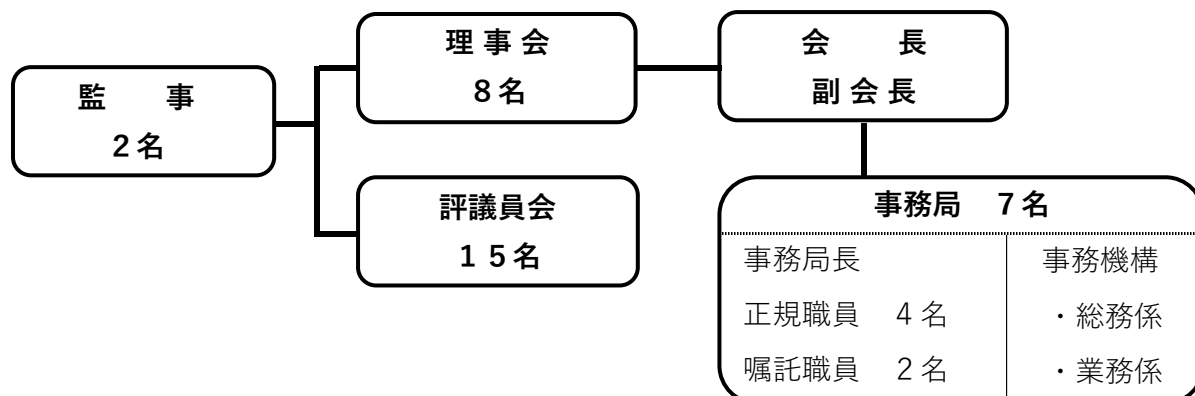


# 川本町社会福祉協議会 組織図

(令和4年5月27日現在)



## ○主な事業

- ・総合相談事業
- ・地域福祉事業
- ・生活困窮者自立相談支援事業（町委託事業）
- ・日常生活自立支援事業（県社協委託）
- ・子育てサポートセンター運営（町指定管理）
- ・地域福祉センター、保健センター管理（町指定管理）
- ・介護予防・生きがい活動支援事業（町委託事業）
- ・ボランティア会事務局（町委託）
- ・老人クラブ連合会事務局（町委託）
- ・民生児童委員協議会事務局（町委託）
- ・人材センター事務局（町委託）
- ・災害ボランティアセンター運営事業
- ・日本赤十字社島根県支部川本町分区事務局（町委託）
- ・島根県共同募金会川本町共同募金委員会（県共募）