

川本町子育てサポートセンター

あそびのひろばだより

令和2年度
【保存版】

＊ご家庭で子育て中の保護者の皆さんへ＊

「子どもと遊ぶ場所がほしい」「外へ出て気分転換したい」「子育ての悩みを共有したい」など…こんなことでお困りではないですか？
川本町子育てサポートセンターは、ご家庭で子育て中の皆さんのお部屋です。親子のふれあいや保護者の方の交流・くつろぎの場として、ぜひご利用くださいね!!

里帰り中の方・お孫さん連れの祖父母の皆さんもお気軽にお出かけください。



『オープンスペース』

親子の遊び場として、すこやかセンター内スペースを開放しています。

OPEN: 月曜日～金曜日

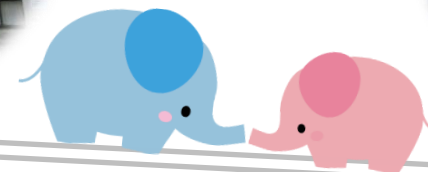
・ 9:30～12:00

・ 13:00～16:00

CLOSE: 土日、祝日、お盆、年末年始

すこやかセンターは公共の施設ですので、他の貸出・使用状況によっては利用できない日もあります。
開館・休館情報は、子育て情報誌や川本町社協ホームページをご覧ください。

子育てサポートセンターから川本町在住の未就園児さんがおられるご家庭へ、月1回子育て情報誌『あそびのひろばだより』をお送りしています。
毎月の詳しい活動内容については、子育て情報誌をご覧ください。



水曜日・金曜日は

『あそびのひろば』の日です!!

親子やお友だちと楽しい時間を過ごしましょう!
活動時間内であれば出入り自由ですので、お子さんのペースに合わせてご参加ください。

＊活動時間＊ 10時00分～11時30分

＊活動場所＊ すこやかセンター 1F

＊活動内容＊ ・えほんのじかん

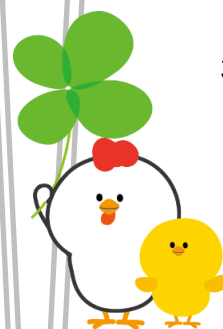
・乳幼児相談

・ベビーマッサージ

&リフレッシュ教室

・おはなしカフェ …など

開催日や活動の詳細については、子育て情報誌や川本町社協ホームページでご確認ください。



＊お気軽にお問い合わせください＊

川本町子育てサポートセンター（川本町社会福祉協議会内）

電話（0855）72-1570

ホームページ <http://www.kawamoto-shakyo.or.jp> 【あそびのひろばカレンダー随時更新中!!】

