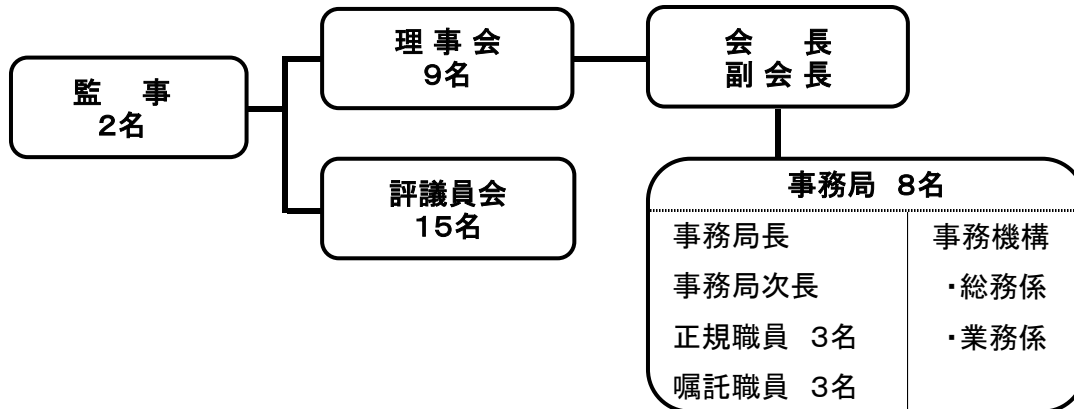


川本町社会福祉協議会 組織図

(平成31年(2019年)4月1日現在)



○主な事業

- ・総合相談事業
- ・地域福祉事業
- ・生活困窮者自立相談支援事業(町委託事業)
- ・日常生活自立支援事業(県社協委託)
- ・子育てサポートセンター運営(町指定管理)
- ・地域福祉センター、保健センター管理(町指定管理)
- ・悠湯プラザ管理(町指定管理)
- ・介護予防・生きがい活動支援事業(町委託事業)
- ・ボランティア会事務局(町委託)
- ・老人クラブ連合会事務局(町委託)
- ・民生児童委員協議会事務局(町委託)
- ・人材センター事務局(町委託)
- ・災害ボランティアセンター運営事業
- ・日本赤十字社島根県支部川本町分区事務局(町委託)
- ・島根県共同募金会川本町共同募金委員会(県社協)